

## ビジネスプロデュース コンペティション ビジネスプラン審査用紙

### 1. ビジネスプランのテーマ

2

いまを楽しむ方法を「Carpe Diem(カルペ ディエム)」と探してみませんか？

※テーマは自由です。事業のテーマを 50 字以内程度で記入してください。

### 2. ビジネスプラン全体像

■ ①誰に……

中高年・シニア(具体的には、45 歳以上)を対象としています。

■ ②何を……

当社が運営するサイト「Carpe Diem(カルペ ディエム)」を利用してもらい出会いの場を提供致します。

※Carpe Diem(カルペ ディエム)とは、『今という時を大切に使い』という意味合いを持った言葉です。

#### 概要

「Develop of gimmick 株式会社」が運営するサイト「Carpe Diem(カルペ ディエム)」にて、交流の場を提供致します。

Carpe Diem(カルペ ディエム)は、中高年・シニア向け交流サイトです。

イベントやヘルスケアの参加など様々なサービスを利用できます。

#### 【 サイト利用の流れ 】

1. 当社が運営するサイト「Carpe Diem(カルペ ディエム)」に登録してもらいます
2. アンケートを回答してもらいます
3. 健康診断を必ず受けていただきます
4. サイト内から参加したいプログラムを選択してもらいます
5. イベント・ヘルスケア・講座に参加します
6. 4 に戻り、イベント等の選択をします

#### 【 追記 】

- ・ 婚活に関すること
- ・ 会社概要

#### 【 お金に関すること 】

- ・ 料金・サービス表について
- ・ 料金・サービスの内訳について
- ・ 更新料金について
- ・ 返金、退会について

■ ③どのように

【 サイト利用の流れ 】

1. 当社が運営するサイト「Carpe Diem(カルペ ディエム)」に登録してもらいます

3 ヶ月・6 ヶ月・1 年コースの何れかを選択していただきます。

1.1 支払方法

- ・クレジットカード
- ・コンビニ支払い
- ・現金

※クレジットカードのみ分割払いができます。

コンビニ支払、現金支払いは一括払いとさせていただきます。

2. アンケートを回答してもらいます

登録の際に必ず回答してもらいます。

※後日、変更可能です。

- ・個人情報
- ・サイトの利用目的
- ・利用サービス
- ・教えたいこと
- ・相手の基準 など

2.1 個人情報

氏名、生年月日、住所

職歴、年収、結婚歴などです。

(自分の情報の提示が目的です。)

2.2 サイト利用の目的

当サイトでは**交流をメイン**としていますが、付随して婚活、ヘルスケアなどサービスが充実しています。

主なサイトの利用目的を問うのが目的です。

2.3 利用サービス

ヘルスケアサービスご利用の場合は、チェックをつけていただきます。

2.4 教えたいこと

講座に対するもので、教えられるものがあれば記述してもらいます。

また、教えてほしい内容も記述してもらいます。

例) パソコンが得意で年賀状作成の指導ができます(教えたい人)

パソコンが苦手ですが、友人に年賀状を送りたいから教えてほしい(教えてほしい人)

2.5 相手の基準

結婚相手を探したい人の相手の基準の選定をします。

(相手方の情報提示が目的です。)

※婚活カウンセリングの際に参考にします。

### 3. 健康診断を必ず受けていただきます

イベント予約の前に健康診断を必ず受けてもらいます。

健康診断書の紙をお渡しするので、近くの病院で健康診断を受けてください。

※健康診断を行う目的は、感染する病気持ちの方の選別や当社側からお客様の健康状態の把握ですの  
で必ず受けてもらいます。

※提携を組んでいる『道川内科クリニック』で健康診断を受けて頂きますと無料で診断していただけます。

#### 3.1 道川内科クリニック

場所：東京都台東区東上野 3 丁目 38 番 1 号

※当社から徒歩 2 分

詳しくは別紙 1 にて載せさせていただきます。(別紙 1 14 ページ)

#### 3.2 判断表の例(五十音順)

量が多いので別紙 2 にて載せさせていただきます。(別紙 2 15 ページ)

### 4. サイト内から参加したいプログラムを選択してもらいます

サイト内に、イベント情報を記載されており、そこから予約をしていただきます。

12月2日(金) 15:00～16:30
サロン
東京
予約する >

### サロンパーティ①

場所	参加対象	男性 3,000円	女性 3,000円
新宿サロン	男性 66才以上	女性 フリー	

申込締切日 11/21(月)
参加決定連絡日 11/24(木)25(金)

■受付開始は15分前からとなります ■珈琲・紅茶・ワイン等 ■マッチングサービスあり  
■会員証をご持参ください

※予約画面のイメージです

### 5. イベント・ヘルスケア・講座に参加します

#### 5.1 イベントの説明

交流を目的としているため少人数から多人数で行います。

会場	人数キャパシティ	参加費	内容
カフェテリア	少人数	1 年 会 員 : 3,000 円 6 ヶ 月 会 員 : 4,500 円 3 ヶ 月 会 員 : 6,000 円	・雑談がメイン
イベントホール	多人数	1 年 会 員 : 5,000 円 6 ヶ 月 会 員 : 7,500 円 3 ヶ 月 会 員 : 10,000 円	・イベントがメイン
その他			
交流会	少人数から多人数	1 年 会 員 : 1,000 円 6 ヶ 月 会 員 : 1,000 円 3 ヶ 月 会 員 : 1,000 円	・手芸、囲碁、将棋 などがメイン ・当社の 3 階で主に 行います

※イベントホールでは、有名人を呼んだり、演奏を聞いたりなどのイベントがメインです。

## 5.2 ヘルスケアの説明

当社では、ヘルスケアサービスを会員様に**無料で提供**しております。

ヘルスケアサービスの内容は、健康を目的としています。

教室				
サービス内容	参加条件	人数(1回)	参加回数	備考
ヨガ教室	全コース	25 人	1 週間に 1 回 (1 か月で 4 回利用 可能)	・1 週間に 1 回利用できます。 ・1 回につき 60 分です。 ・完全予約制です。 ・ <b>当社の 3 階</b> で行います。
ダンス教室	全コース	25 人	1 週間に 1 回 (1 か月で 4 回利用 可能)	・1 週間に 1 回利用できます。 ・1 回につき 60 分です。 ・完全予約制です。 ・ <b>当社の 3 階</b> で行います。
カウンセリング				
サービス内容	参加条件	人数(1日)	回数	備考
ヘルスケア カウンセリング	全コース	30 人	1 週間に 1 回	・生活に関する悩み等の相談のみです。 ・1 回につき 30 分のみです。 ・完全予約制です。 ・ <b>当社の 2 階</b> で行います。

※**当社の 3 階**で、ヨガ、ダンスの場を設けます。

※当社の見取り図は別紙 3 にて記載させていただきます。(別紙 3 16 ページ)

※**仮に事故等があった場合は、全て自己責任でお願いします。**

## ヨガ・ダンスの時間表

番号	科目		時間	午前/午後	利用 時間
1	ヨガ	(講座)	9 : 30 - 10 : 30	午前	60 分
2			10 : 50 - 11 : 50		
3			12 : 10 - 13 : 10		
4	14 : 10 - 15 : 10		午後		
5	15 : 30 - 16 : 30				
6	16 : 50 - 17 : 50				

※基本的には、ヨガ、ダンスを行います。

※講座希望者と受講人数により、講座を行います。

※ヘルスカウンセリングは、婚活カウンセリングと時間が同じのため(ページ 6)に記載しています。

※水曜日と土曜日は交流会の場として使います。

午前の部か午後の部のどちらかが無くなります。

5.3 お客様による講座の説明

お客様同士でのコミュニケーションを高めるために、自分の知識を教えるという多少変わった交流をしています。特にシニア層の方は、知識も豊富であり、色々な人に知識を教えたいという人が多いため効果的だと考えます。

5.3.1 例

講座内容	講師	参加条件	備考
パソコン講座	お客様	・パソコンで何かを作成、学びたい人	・年賀状作成講座などを行います。 ・サイトから予約が必要です。

※お客様で講師になられる方は、審査があります。

※アンケートで記述していただいたデータをもとに開催いたします。

6. 4 に戻り、イベント等の選択をします

4 に戻り、イベント等に参加予約を行います。

**【 追記 】 婚活に関すること**

コース	婚活カウンセリング	マッチング	相手を紹介	人数	備考
1 年	月 6 回無料/ 以降 1,000 円	無料	4,000 円	婚活カウンセリングは 1 日に 30 人利用可能です。	・婚活に関する悩み相談です。 ・1 回につき 30 分のみです。 ・完全予約制です。
6 カ月	月 3 回無料/ 以降 1,000 円	無料	4,000 円		
3 カ月	初回無料/ 2 回目以降 1,000 円	無料	4,000 円		

※婚活カウンセリングは、3 カ月コースは初回のみ無料で 2 回目から有料でございます。

**ヘルスカウンセリング及び婚活カウンセリングの時間表**

番号	時間	午前/午後	利用時間
1	9:10 - 9:40	午前の部	30 分
2	9:40 - 10:10		
3	10:10 - 10:40		
4	10:40 - 11:10		
5	11:10 - 11:40		
6	11:40 - 12:10		
7	12:10 - 12:40		
8	13:40 - 14:10	午後の部	
9	14:10 - 14:40		
10	14:40 - 15:10		
11	15:10 - 15:40		
12	15:40 - 16:10		
13	16:10 - 16:40		
14	16:40 - 17:10		
15	17:10 - 17:40		

**会社概要**

社名 : Develop of gimmick 株式会社

設立 : 平成〇〇年△△月××日

資本金 : 30,000,000

代表 : 代表取締役 佐藤 大翔

本社 : 東京都台東区入谷 2 丁目 27 - 6 TKビル 1階

営業時間 : 9:00 - 18:00

事業内容 : 交流の場提供サービス

電話番号/電話受付時間 : 〇〇 - △△△△ - ×××× / 9:30 - 17:30

提携企業 : 道川内科クリニック

**【 お金に関すること 】料金・サービス表について**

コース	料金		サービス		
			基本	男性	女性
1 年	通常	165,000 円(税込)	・入会費 無料 ・婚活カウンセリング (月に 8 回まで無料) ・参加費 (1,000~5,000) ・ヘルスケアサービス	通常料金	料金から 50 % OFF の女性価格
	女性 価格	82,500 円(税込)			
6 カ月	通常	66,000 円(税込)	・入会費 無料 ・婚活カウンセリング (月に 4 回まで無料) ・参加費 有料 (1,000 円~7,500 円) ・ヘルスケアサービス	通常料金	料金から 30 % OFF の女性価格
	女性 価格	46,200 円(税込)			
3 カ月	通常	33,000 円(税込)	・入会費 有料 (+10,000 円) ・婚活カウンセリング 初回無料 ※2 回目以降 (1,000 円) ・参加費 有料 (1,000 円~10,000 円) ・ヘルスケアサービス	通常料金	料金から 20 % OFF の女性価格
	女性 価格	26,400 円(税込)			

※コース変更の場合は、お支払い分を差し引いた金額をお支払いいただいております。

※消費税は 10%で計算しています。2019 年 10 月から(予定)消費税は 10%です。

※マッチングは無料で、紹介は料金が発生します。

## 料金・サービスの内訳について

コース	男性	女性
1 年	サービス内容 : 交流の場を提供 支払額 : 165,000 円 (1 年分) -----支払額の内訳----- 入会金 : 0 円 サービス提供料 : 150,000 円 消費税 : 150,000 円 * 0.1 = 15,000 円 合 計 : 150,000 + 15,000 = 165,000 円	サービス内容 : 交流の場を提供 支払額 : 82,500 円 (1 年分) -----支払額の内訳----- 入会金 : 0 円 サービス提供料 : 150,000 * 0.5 = 75,000 円 (1 - 0.5 = 0.5 (女性料金 50%OFF)) 消費税 : 75,000 円 * 0.1 = 7,500 円 合 計 : 75,000 + 7,500 = 82,500 円
6 カ月	サービス内容 : 交流の場を提供 支払額 : 66,000 円 (6 カ月分) -----支払額の内訳----- 入会金 : 0 円 サービス提供料 : 60,000 円 消費税 : 60,000 円 * 0.1 = 6,000 円 合 計 : 60,000 + 6,000 = 66,000 円	サービス内容 : 交流の場を提供 支払額 : 46,200 円 (6 カ月分) -----支払額の内訳----- 入会金 : 0 円 サービス提供料 : 60,000 * 0.7 = 42,000 円 (1 - 0.3 = 0.7 (女性料金 30%OFF)) 消費税 : 42,000 円 * 0.1 = 4,200 円 合 計 : 42,000 + 4,200 = 46,200 円
3 カ月	サービス内容 : 交流の場を提供 支払総額 : 43,000 円 (3 カ月分) -----支払額の内訳----- 入会金 : 10,000 円 サービス提供料 : 30,000 円 消費税 : 30,000 円 * 0.1 = 3,000 円 合 計 : 10,000 + 30,000 + 3,000 = 43,000 円	サービス内容 : 交流の場を提供 支払額 : 36,400 円 (3 カ月分) -----支払額の内訳----- 入会金 : 10,000 円 サービス提供料 : 30,000 * 0.8 = 24,000 円 (1 - 0.2 = 0.8 (女性料金 20%OFF)) 消費税 : 24,000 円 * 0.1 = 2,400 円 合 計 : 10,000 + 24,000 + 2,400 = 36,400 円

※特定取引法に基づく表記として、法律上記載しなければならない情報です。

## 更新料金について

コース	更新料金		
	男性	女性	持続割引内訳
3 ヶ月から 3 ヶ月	30,000 円	24,000 円	適用外
	33,000 円(税込)	26,400 円(税込)	
3 ヶ月から 6 ヶ月	58,000 円	40,000 円	(サービス提供料: 60,000) - 2,000 円
	63,800 円(税込)	44,000 円(税込)	
3 ヶ月から 1 年	147,000 円	72,000 円	(サービス提供料: 150,000) - 3,000 円
	161,700 円(税込)	79,200 円(税込)	
6 ヶ月から 3 ヶ月	30,000 円	24,000 円	適用外
	33,000 円(税込)	26,400 円(税込)	
6 ヶ月から 6 ヶ月	60,000 円	42,000 円	適用外
	66,000 円(税込)	46,200 円(税込)	
6 ヶ月から 1 年	147,000 円	72,000 円	(サービス提供料: 150,000) - 3,000 円
	161,700 円(税込)	79,200 円(税込)	
1 年から 3 ヶ月	30,000 円	24,000 円	適用外
	33,000 円(税込)	26,400 円(税込)	
1 年から 6 ヶ月	60,000 円	42,000 円	適用外
	66,000 円(税込)	46,200 円(税込)	
1 年から 1 年	147,000 円	72,000 円	(サービス提供料: 150,000) - 3,000 円
	161,700 円(税込)	79,200 円(税込)	

※料金・サービス表は、初回にお支払いいただく金額です。

更新料金は、2 回目以降にお支払いいただく金額の事です。

※元のコースより上のコース選択する場合は割引がございます。

※サービス提供料からの割引です。



**返金、退会について**

返金・退会の方法は大きく 2 パターンあります。

1. クーリングオフ
2. 中途解約

1. クーリングオフ(第 48 条)

特定商取引に関する法律(第 48 条)で、契約書面受領日から 8 日間はクーリングオフが行えます。

※クーリングオフでは、全額返金致します。

2. 中途解約(第 49 条)

中途解約は、クーリングオフ期間が過ぎてしまった場合です。

条件	上限	コース		
		3 ヶ月	6 ヶ月	1 年
サービス利用前	30,000 円	対象外	30,000 円	30,000 円
サービス利用後	20,000 円 または 残高の 20%の低い方	対象外	20,000 円	20,000 円

※2 ヶ月以上で 50,000 円以上の契約のみ適用されます。

当社では、特定商取引法の特定継続的役務提供にあたるサービスです。

特定商取引法とは、起こりやすいトラブルから消費者(お客様)を守るための法律です。

(第 41 条から第 50 条が適用されます。)

クーリングオフと中途解除はこの法律に則り適正に対応致します。

## 3. ビジネスアイデアの元(基本的な考え方)

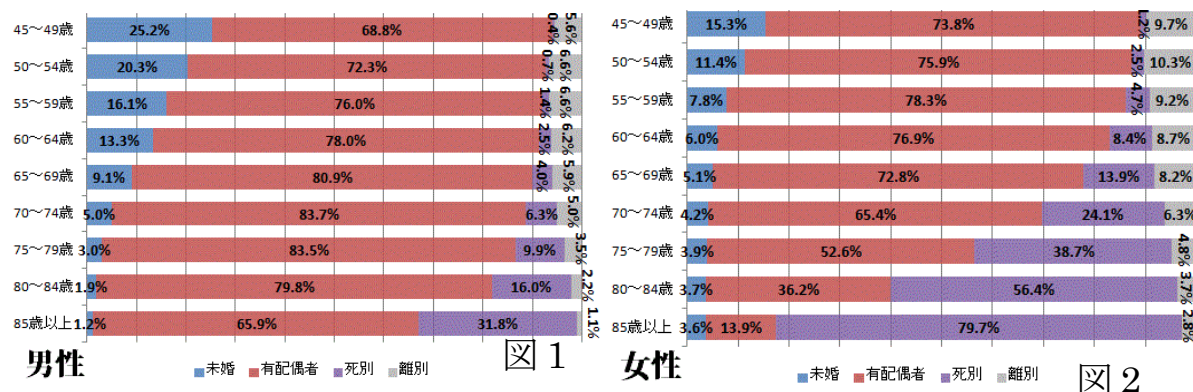
## 【 現状 】

1. 中高年やシニア層での独身は割合的には少ないですが年々増加しています。

45 歳～49 歳の男性だと約 3 割が独身(図 1)で女性は約 4 割が独身(図 2)です。

85 歳以上の男性は約 3 割が独身(図 1)で女性は 8 割が独身(図 2)です。

若いころは、仕事が忙しい、独りの時間ができて嬉しいかもしれませんが中高年になって寂しいと思っている人は 6 割程度居ることが分かっています。

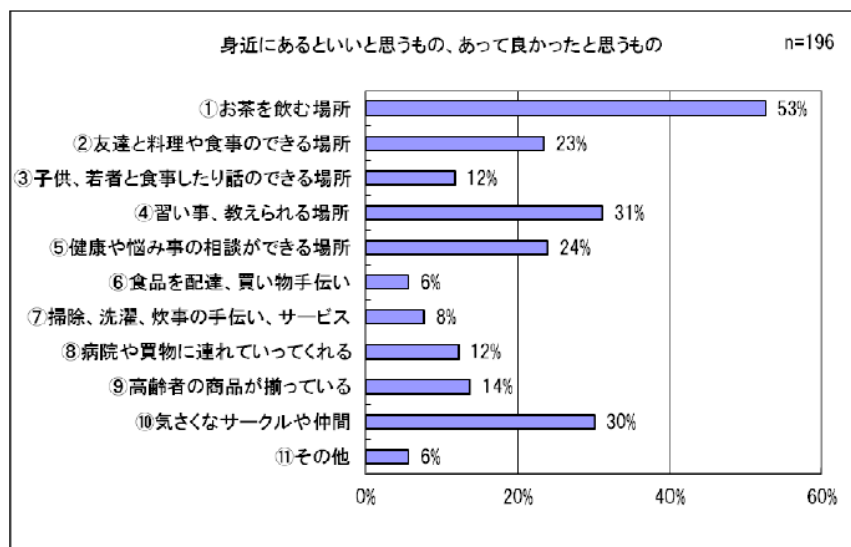


(出典:平成 27 年国勢調査 年齢階層別における未婚・既婚率)

2. 高齢化社会なんて呼ばれています近年ですが、医療の発達で長寿であるのは疑う余地もありません。

高齢者では身体の老化などが進み上手く動けません。

それでも人との交流できる場所や機会がどうしても欲しいという意見がでました(図 3)。



(出典:平成 23 年 商工会議所・中小企業相談所 高齢者が求める製品・サービスニーズ)

3. 1 と 2 の「高齢者が求めるサービスとニーズ」の調査結果から見て近年日本の社会で発生しているいろんな中高年者の社会的問題を改善するため当社のサービスが必要だと感じたからです。

其の為、当社でのヘルスケアサービス等のサービスに需要があると言えます。

## 【 ニーズ 】

## Q1.このサイトに需要はあるのか？

A. 高齢者全体の約 6 割はグループ活動に参加しています(図 4)。

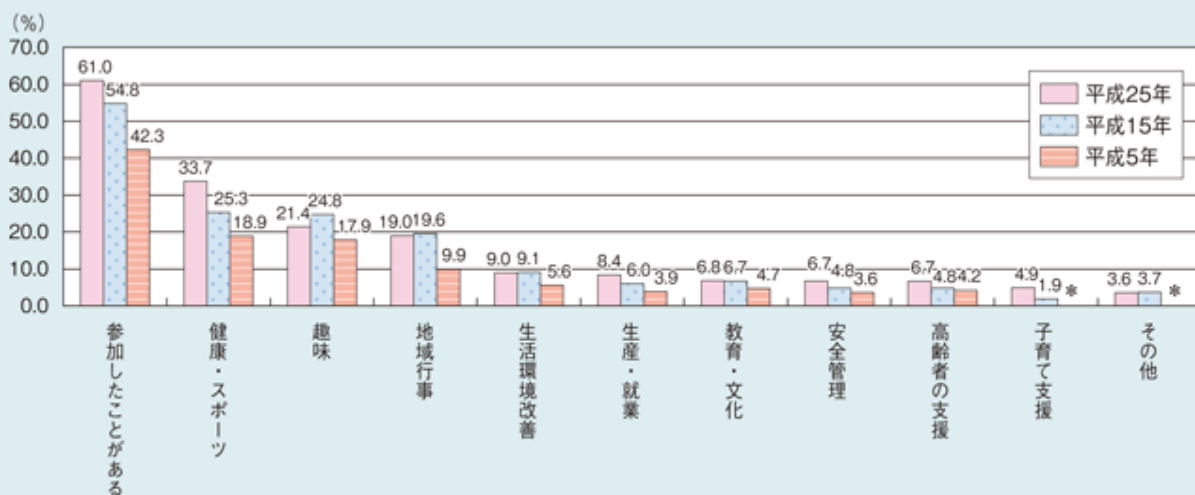
高齢者は、基本的にグループ活動に参加するのは嫌いではないと推測します。

健康・スポーツに関しては関心も参加も上がっているからです。

グループ活動は交流、健康・スポーツはヘルスケアサービスと捉えることもできます。

ですので、当社でのサービスは需要があると言えます。

図 1-2-23 高齢者の自主的なグループ活動への参加状況(複数回答)



資料：内閣府「高齢者の地域社会への参加に関する意識調査」(平成25年)

(注1) 調査対象は、全国の60歳以上の男女

(注2) \*は、調査時に選択肢がないなどで、データが存在しないもの。

図 4

(出典:内閣府 高齢者社会参加活動 平成 25 年)

## Q2.交流機会の提供の需要？

A. 高齢者の多くは、ボランティアを生きがいに行っている人が高齢者全体の 67.7%です。

その中の 58.3%が交流を目的としているため需要はあると考えます。

## ボランティア活動への参加理由



図 5

(出典:総務省)

#### 4. 商品の特徴

当サイトは、中高年・高齢者層を主な顧客とする交流サイトです。  
しかし、同種の他社のサイトのように結婚や出会い系、交流の機会提供だけでなく、顧客たちのサポート(カウンセリング)、福祉(ヘルスケア)、社会参加(講義プログラム)というサービス提供しています。  
このサービスを提供することで、当社は高齢化と社会問題解決に参加し、社会貢献にも尽力しています。

#### 5. ビジネスプランの将来の計画・展望

日本は世界でも深刻な高齢化社会です。  
高齢化社会の重要な課題の 1 つは、高年齢者への福祉とサポートです。  
今後さらに、深刻化する高齢化社会に対処するため、当社は基本的な交流サイトの機能を充実し、また高年齢者の福祉とサポート、管理の役割にも尽力する所存です。  
そのため着実なサポートプログラムの開発や医療機関やヘルス関連企業、福祉機関などとの連携と協力で東京から関東、それから関西や全国まで至る総合交流支援企業を目標にしています。

#### 6. その他(これだけは伝えたいこと)

当社のサイトでは、利益だけでなくお客様の健康・福祉などを考慮し健康な社会を作ります。

#### 7. 事業試算表

別紙、事業試算表(エクセルシート)を添付してください。  
事業試算表のエクセルファイルは、一般社団法人全国専門学校情報教育協会ホームページ(ビジネスプロデュースコンペティションご案内ページ)よりダウンロードください。( <http://www.invite.gr.jp> )

お問合せ先 & ビジネスプラン送付先  
一般社団法人全国専門学校情報教育協会内  
ビジネスプロデュース コンペティション運営事務局 仲  
E メールアドレス : [naka\\_megumi@invite.gr.jp](mailto:naka_megumi@invite.gr.jp)  
電 話: 03-5332-5081 FAX: 03-5332-5083

別紙 1 3.1 道川内科クリニック

場所: 東京都台東区東上野 3 丁目 38 番 1 号

※当社から徒歩 2 分 約 130m

料金: 無料

※提携を組んでいるため料金は無料です。

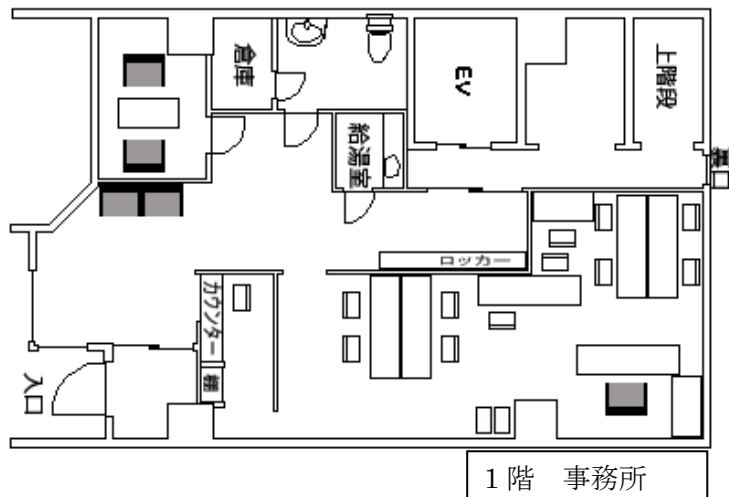


## 別紙 2 3.2 判断表の例(五十音順)

判断:◎可能 ○可能だが完治後から △現状は不可後日検査 ×参加不可 □医者の判断次第

五十音	病名・症状	判断	備考
あ	アレルギー性鼻炎	◎	
	アルツハイマー病	×	重度による
い	インフルエンザ	△	完治後、1週間後
	胃痛	◎	
う	うつ病	□	医師の診断による
お	嘔気	○	
か	風邪	○	
	肩こり	◎	
	花粉症	◎	
き	胸痛	◎	
	逆流性食道炎	◎	
	気管支喘息	◎	
け	下痢	○	
こ	骨折	△	完治後
し	じんましん	◎	
	心筋梗塞	△	完治後
	心不全	△	完治後
	心筋症	△	完治後
	心臓発作	△	完治後
	食中毒	△	完治後
た	立ちくらみ	○	
	大動脈瘤	△	
ち	痴呆症	×	重度による
と	動悸	○	
	動脈硬化症	×	完治後
	高脂血症	◎	
の	脳卒中	×	完治後
は	発熱	○	
	肺炎	○	
	肺気腫	×	完治後
	肺結核	□	完治後、一定期間ののち再検査
	パーキンソン病	×	完治後
ふ	不整脈	○	
へ	扁桃腺炎	○	
	便秘	◎	
む	むくみ	◎	
よ	腰痛	◎	

別紙 3



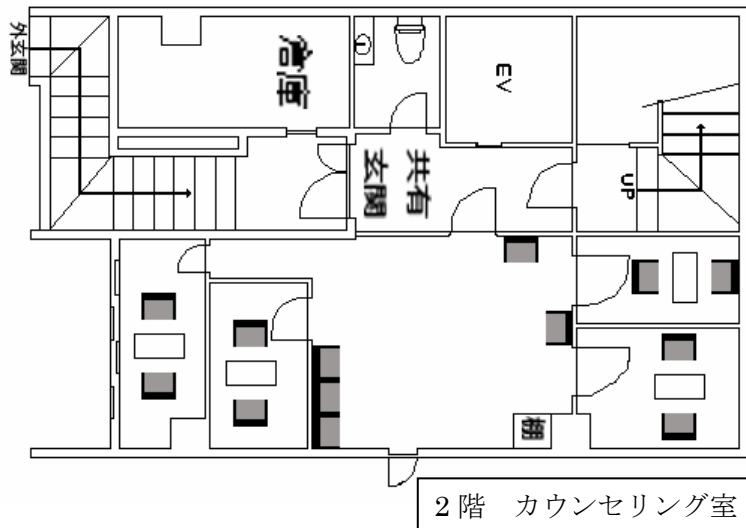
1 階は事務室です。

社員の方とカウンセラーの方のデスクがあります。

応接室が 1 つあり、お客様対応もこちらで行います。

裏口からは、2 階 3 階へと直接いけます。此方のビルは 6 階建てで 1 階から 3 階までを当社が借りています。

他者の会社もありますので、階段とエレベータ付近ではお静かにお願いします。



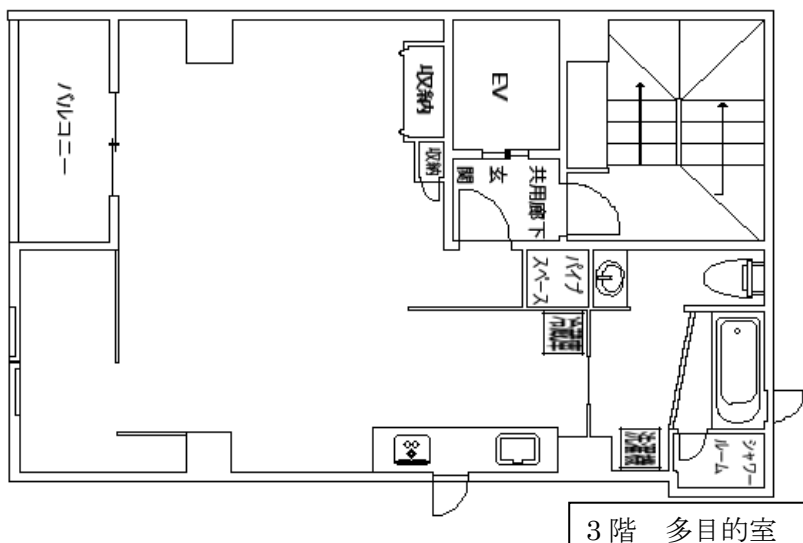
2 階はカウンセリング室です。

1 階の外から 2 階へ続く外階段があります。

左右に 2 部屋ずつございます。

2 部屋がヘルスケアカウンセリングで、もう 2 部屋が婚活カウンセリングの部屋となっております。

棚には、雑誌をご用意しております。ご自由にお取りください。



3 階は多目的室です。

ここでは、基本的にヨガ・ダンスを行います。希望者と受講者の割合が良ければここで講座を開きます。

左側のスペースは、荷物の置き場所や支度の場として使用していただきます。

冷蔵庫や洗濯機、キッチン、シャワールームなどもありますので使い勝手が良いのではないかと考えます。

## 2019 年 10 月

日曜日	月曜日	火曜日	水曜日	木曜日	金曜日	土曜日
		1 ヨ・ダ・カ	2 ヨ・ダ・カ 交流会	3 休み	4 ヨ・ダ・カ	5 ヨ・ダ・カ 交流会
6 ヨ・ダ・カ イベント	7 休み	8 ヨ・ダ・カ	9 ヨ・ダ・カ 交流会	10 休み	11 ヨ・ダ・カ イベント	12 ヨ・ダ・カ 交流会
13 ヨ・ダ・カ イベント	14 体育の日 ヨ・ダ・カ イベント	15 休み	16 休み	17 休み	18 ヨ・ダ・カ	19 ヨ・ダ・カ 交流会
20 ヨ・ダ・カ イベント	21 休み	22 ヨ・ダ・カ	23 ヨ・ダ・カ 交流会	24 休み	25 ヨ・ダ・カ イベント	26 ヨ・ダ・カ 交流会
27 ヨ・ダ・カ イベント	28 休み	29 ヨ・ダ・カ	30 ヨ・ダ・カ 交流会	31 ヨ・ダ・カ 特別イベント		
ヨ＝ヨガ ダ＝ダンス カ＝カウンセリング						

## 2019 年 11 月

日曜日	月曜日	火曜日	水曜日	木曜日	金曜日	土曜日
					1 休み	2 ヨ・ダ・カ 交流会
3 文化の日 ヨ・ダ・カ 特別イベント	4 振替休日 ヨ・ダ・カ イベント	5 休み	6 ヨ・ダ・カ 交流会	7 休み	8 ヨ・ダ・カ イベント	9 ヨ・ダ・カ 交流会
10 ヨ・ダ・カ イベント	11 休み	12 ヨ・ダ・カ	13 ヨ・ダ・カ 交流会	14 休み	15 ヨ・ダ・カ	16 ヨ・ダ・カ 交流会
17 ヨ・ダ・カ イベント	18 休み	19 休み	20 ヨ・ダ・カ 交流会	21 休み	22 ヨ・ダ・カ イベント	23 勤労感謝の日 ヨ・ダ・カ 特別イベント
24 ヨ・ダ・カ イベント	25 休み	26 ヨ・ダ・カ	27 ヨ・ダ・カ 交流会	28 休み	29 ヨ・ダ・カ	30 ヨ・ダ・カ 交流会
ヨ＝ヨガ ダ＝ダンス カ＝カウンセリング						



## 2019 年 12 月

日曜日	月曜日	火曜日	水曜日	木曜日	金曜日	土曜日
<b>1</b> ヨ・ダ・カ イベント	<b>2</b> 休み	<b>3</b> ヨ・ダ・カ	<b>4</b> ヨ・ダ・カ 交流会	<b>5</b> 休み	<b>6</b> ヨ・ダ・カ イベント	<b>7</b> ヨ・ダ・カ 交流会
<b>8</b> ヨ・ダ・カ イベント	<b>9</b> 休み	<b>10</b> ヨ・ダ・カ	<b>11</b> ヨ・ダ・カ 交流会	<b>12</b> 休み	<b>13</b> ヨ・ダ・カ	<b>14</b> ヨ・ダ・カ 交流会
<b>15</b> ヨ・ダ・カ イベント	<b>16</b> 休み	<b>17</b> ヨ・ダ・カ	<b>18</b> ヨ・ダ・カ 交流会	<b>19</b> 休み	<b>20</b> ヨ・ダ・カ イベント	<b>21</b> ヨ・ダ・カ 交流会
<b>22</b> ヨ・ダ・カ イベント	<b>23</b> 天皇誕生日 ヨ・ダ・カ 特別イベント	<b>24</b> 休み	<b>25</b> ヨ・ダ・カ 特別イベント	<b>26</b> 休み	<b>27</b> 休み	<b>28</b> 休み
<b>29</b> 休み	<b>30</b> 休み	<b>31</b> 休み				
ヨ＝ヨガ ダ＝ダンス カ＝カウンセリング						

## 2020 年 1 月

日曜日	月曜日	火曜日	水曜日	木曜日	金曜日	土曜日
			<b>1</b> 元日 休み	<b>2</b> 休み	<b>3</b> 休み	<b>4</b> 休み
<b>5</b> 休み	<b>6</b> 休み	<b>7</b> ヨ・ダ・カ	<b>8</b> ヨ・ダ・カ 交流会	<b>9</b> 休み	<b>10</b> ヨ・ダ・カ イベント	<b>11</b> ヨ・ダ・カ 交流会
<b>12</b> ヨ・ダ・カ イベント	<b>13</b> 成人の日 ヨ・ダ・カ 特別イベント	<b>14</b> 休み	<b>15</b> ヨ・ダ・カ 交流会	<b>16</b> 休み	<b>17</b> ヨ・ダ・カ	<b>18</b> ヨ・ダ・カ 交流会
<b>19</b> ヨ・ダ・カ イベント	<b>20</b> 休み	<b>21</b> ヨ・ダ・カ	<b>22</b> ヨ・ダ・カ 交流会	<b>23</b> 休み	<b>24</b> ヨ・ダ・カ イベント	<b>25</b> ヨ・ダ・カ 交流会
<b>26</b> イベント	<b>27</b> 休み	<b>28</b> ヨ・ダ・カ	<b>29</b> ヨ・ダ・カ 交流会	<b>30</b> 休み	<b>31</b>	
ヨ＝ヨガ ダ＝ダンス カ＝カウンセリング						

日曜日	月曜日	火曜日	水曜日	木曜日	金曜日	土曜日
					ヨ・ダ・カ	1 ヨ・ダ・カ 交流会
2 ヨ・ダ・カ イベント	3 休み	4 ヨ・ダ・カ	5 ヨ・ダ・カ 交流会	6 休み	7 ヨ・ダ・カ イベント	8 ヨ・ダ・カ 交流会
9 ヨ・ダ・カ イベント	10 休み	11 建国記念日 ヨ・ダ・カ イベント	12 ヨ・ダ・カ 交流会	13 休み	14 ヨ・ダ・カ	15 ヨ・ダ・カ 交流会
16 ヨ・ダ・カ イベント	17 休み	18 ヨ・ダ・カ	19 ヨ・ダ・カ 交流会	20 休み	21 ヨ・ダ・カ イベント	22 ヨ・ダ・カ 交流会
23 ヨ・ダ・カ イベント	24 休み	25 ヨ・ダ・カ	26 ヨ・ダ・カ 交流会	27 休み	28 ヨ・ダ・カ	29 ヨ・ダ・カ 交流会
ヨ＝ヨガ ダ＝ダンス カ＝カウンセリング						

2020 年 3 月

日曜日	月曜日	火曜日	水曜日	木曜日	金曜日	土曜日
1 ヨ・ダ・カ イベント	2 休み	3 ヨ・ダ・カ	4 ヨ・ダ・カ 交流会	5 休み	6 ヨ・ダ・カ イベント	7 ヨ・ダ・カ 交流会
8 ヨ・ダ・カ イベント	9 休み	10 ヨ・ダ・カ	11 ヨ・ダ・カ 交流会	12 休み	13 ヨ・ダ・カ	14 ヨ・ダ・カ 交流会
15 ヨ・ダ・カ イベント	16 休み	17 ヨ・ダ・カ	18 ヨ・ダ・カ 交流会	19 休み	20 春分の日 ヨ・ダ・カ イベント	21 ヨ・ダ・カ 交流会
22 ヨ・ダ・カ イベント	23 休み	24 ヨ・ダ・カ	25 ヨ・ダ・カ 交流会	26 休み	27 ヨ・ダ・カ	28 ヨ・ダ・カ 交流会
29 ヨ・ダ・カ イベント	30 休み	31 ヨ・ダ・カ				
ヨ＝ヨガ ダ＝ダンス カ＝カウンセリング						

## 2020 年 4 月

日曜日	月曜日	火曜日	水曜日	木曜日	金曜日	土曜日
			1 ヨ・ダ・カ 交流会	2 休み	3 ヨ・ダ・カ	4 ヨ・ダ・カ 交流会
5 ヨ・ダ・カ イベント	6 休み	7 ヨ・ダ・カ	8 ヨ・ダ・カ 交流会	9 休み	10 ヨ・ダ・カ イベント	11 ヨ・ダ・カ 交流会
12 ヨ・ダ・カ イベント	13 休み	14 ヨ・ダ・カ	15 ヨ・ダ・カ 交流会	16 休み	17 ヨ・ダ・カ	18 ヨ・ダ・カ 交流会
19 ヨ・ダ・カ イベント	20 休み	21 ヨ・ダ・カ	22 ヨ・ダ・カ 交流会	23 休み	24 ヨ・ダ・カ イベント	25 ヨ・ダ・カ 交流会
26 ヨ・ダ・カ イベント	27 休み	28 ヨ・ダ・カ	29 昭和の日 ヨ・ダ・カ 特別イベント	30 休み		
ヨ＝ヨガ ダ＝ダンス カ＝カウンセリング						

## 2020 年 5 月

日曜日	月曜日	火曜日	水曜日	木曜日	金曜日	土曜日
					1 ヨ・ダ・カ	2 ヨ・ダ・カ 交流会
3 憲法記念日 ヨ・ダ・カ 特別イベント	4 みどりの日 ヨ・ダ・カ 特別イベント	5 こどもの日 ヨ・ダ・カ 特別イベント	6 振替休日 ヨ・ダ・カ 特別イベント	7 休み	8 ヨ・ダ・カ イベント	9 ヨ・ダ・カ 交流会
10 ヨ・ダ・カ イベント	11 休み	12 ヨ・ダ・カ 交流会	13 休み	14 休み	15 ヨ・ダ・カ	16 ヨ・ダ・カ 交流会
17 ヨ・ダ・カ イベント	18 休み	19 ヨ・ダ・カ 交流会	20 休み	21 休み	22 ヨ・ダ・カ イベント	23 ヨ・ダ・カ 交流会
24/31 ヨ・ダ・カ イベント	25 休み	26 ヨ・ダ・カ 交流会	27 休み	28 休み	29 ヨ・ダ・カ	30 ヨ・ダ・カ 交流会
ヨ＝ヨガ ダ＝ダンス カ＝カウンセリング						

## 2020 年 6 月

日曜日	月曜日	火曜日	水曜日	木曜日	金曜日	土曜日
	1 休み	2 ヨ・ダ・カ	3 ヨ・ダ・カ 交流会	4 休み	5 ヨ・ダ・カ	6 ヨ・ダ・カ 交流会
7 ヨ・ダ・カ イベント	8 休み	9 ヨ・ダ・カ	10 ヨ・ダ・カ 交流会	11 休み	12 ヨ・ダ・カ イベント	13 ヨ・ダ・カ 交流会
14 ヨ・ダ・カ イベント	15 休み	16 ヨ・ダ・カ	17 ヨ・ダ・カ 交流会	18 休み	19 ヨ・ダ・カ	20 ヨ・ダ・カ 交流会
21 ヨ・ダ・カ イベント	22 休み	23 ヨ・ダ・カ	24 ヨ・ダ・カ 交流会	25 休み	26 ヨ・ダ・カ イベント	27 ヨ・ダ・カ 交流会
28 ヨ・ダ・カ イベント	29 休み	30 ヨ・ダ・カ				
ヨ＝ヨガ ダ＝ダンス カ＝カウンセリング						

## 2020 年 7 月

日曜日	月曜日	火曜日	水曜日	木曜日	金曜日	土曜日
			1 ヨ・ダ・カ 交流会	2 休み	3 ヨ・ダ・カ	4 ヨ・ダ・カ 交流会
5 ヨ・ダ・カ イベント	6 休み	7 ヨ・ダ・カ	8 ヨ・ダ・カ 交流会	9 休み	10 ヨ・ダ・カ イベント	11 ヨ・ダ・カ 交流会
12 ヨ・ダ・カ イベント	13 休み	14 ヨ・ダ・カ	15 ヨ・ダ・カ 交流会	16 休み	17 ヨ・ダ・カ	18 ヨ・ダ・カ 交流会
19 ヨ・ダ・カ イベント	20 海の日 ヨ・ダ・カ 特別イベント	21 休み	22 ヨ・ダ・カ 交流会	23 休み	24 ヨ・ダ・カ イベント	25 ヨ・ダ・カ 交流会
26 ヨ・ダ・カ イベント	27 休み	28 ヨ・ダ・カ	29 ヨ・ダ・カ 交流会	30 休み	31 ヨ・ダ・カ	
ヨ＝ヨガ ダ＝ダンス カ＝カウンセリング 24 日からオリンピック						

## 2020 年 8 月

日曜日	月曜日	火曜日	水曜日	木曜日	金曜日	土曜日
						1 ヨ・ダ・カ 交流会
2 ヨ・ダ・カ イベント	3 休み	4 ヨ・ダ・カ	5 ヨ・ダ・カ 交流会	6 休み	7 ヨ・ダ・カ イベント	8 ヨ・ダ・カ 交流会
9 ヨ・ダ・カ イベント	10 ヨ・ダ・カ	11 山の日	12	13 休み	14	15
16 休み	17 休み	18 ヨ・ダ・カ	19 ヨ・ダ・カ 交流会	20 休み	21 ヨ・ダ・カ イベント	22 ヨ・ダ・カ 交流会
23/30 ヨ・ダ・カ イベント	24/31 休み 休み	25 ヨ・ダ・カ	26 ヨ・ダ・カ 交流会	27 休み	28 ヨ・ダ・カ	29 ヨ・ダ・カ 交流会
ヨ＝ヨガ ダ＝ダンス カ＝カウンセリング 9 までオリンピック						

## 2020 年 9 月

日曜日	月曜日	火曜日	水曜日	木曜日	金曜日	土曜日
		1 ヨ・ダ・カ	2 ヨ・ダ・カ 交流会	3 ヨ・ダ・カ	4 ヨ・ダ・カ イベント	5 ヨ・ダ・カ 交流会
6 ヨ・ダ・カ イベント	7 休み	8 ヨ・ダ・カ	9 ヨ・ダ・カ 交流会	10 休み	11 ヨ・ダ・カ	12 ヨ・ダ・カ 交流会
13 ヨ・ダ・カ イベント	14 休み	15 ヨ・ダ・カ	16 ヨ・ダ・カ 交流会	17 休み	18 ヨ・ダ・カ イベント	19 ヨ・ダ・カ 交流会
20 ヨ・ダ・カ イベント	21 敬老の日 ヨ・ダ・カ 特別イベント	22 秋分の日 ヨ・ダ・カ イベント	23 休み	24 休み	25 休み	26 ヨ・ダ・カ 交流会
27 ヨ・ダ・カ イベント	28 休み	29 ヨ・ダ・カ	30 ヨ・ダ・カ 交流会			
ヨ＝ヨガ ダ＝ダンス カ＝カウンセリング						